

# อาคาร C ภาควิชาการศึกษาพิเศษ- ภาควิชาหลักสูตรและการสอน



มหาวิทยาลัยราชภัฏเชียงใหม่  
 กองอาคารสถานที่  
 202 ถนนช้างเผือก ตำบลช้างเผือก  
 อำเภอเมือง จังหวัดเชียงใหม่ 50300  
 โทร. 053-885357-8

เจ้าของ  
 มหาวิทยาลัยราชภัฏเชียงใหม่

โครงการ  
 ต่อเติมห้องพักอาจารย์คณะครุศาสตร์

สถานที่ก่อสร้าง  
 พื้นที่สาธารณะ

สถาปนิก	

วิศวกรโครงสร้าง	

วิศวกรไฟฟ้า	

วิศวกรสุขาภิบาล	

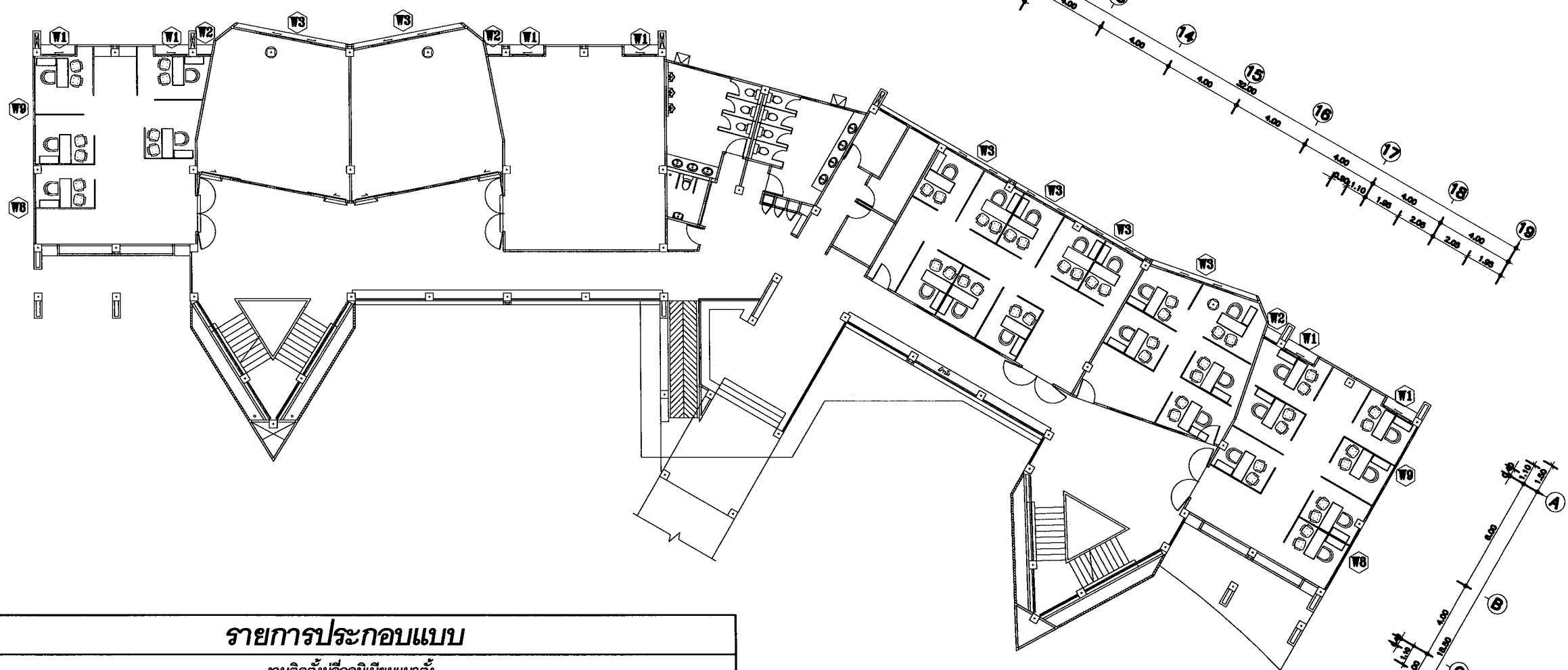
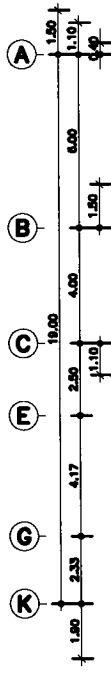
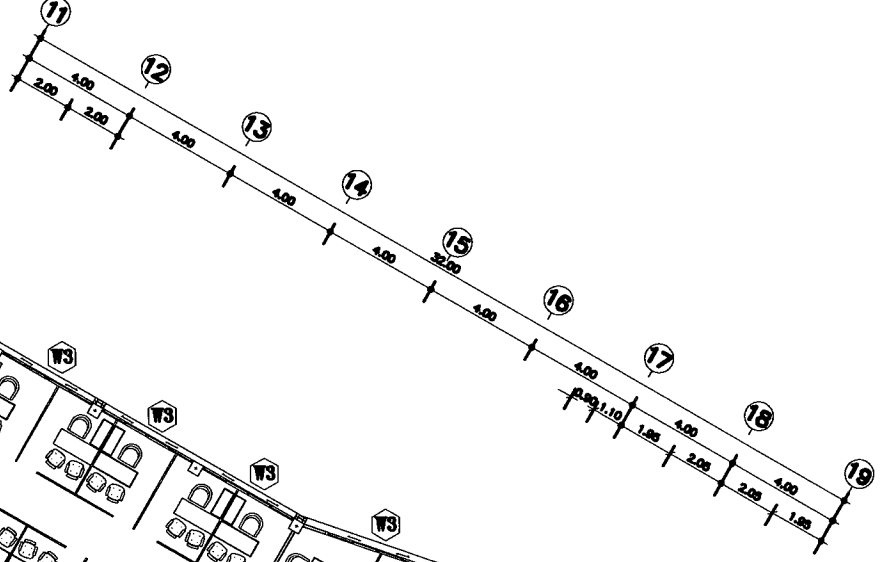
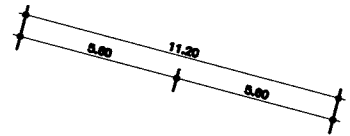
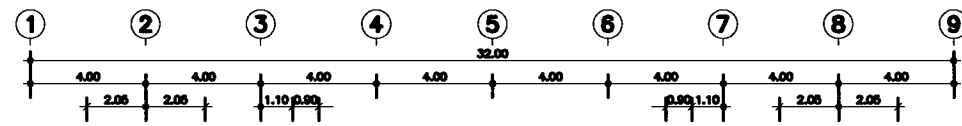
คอมพิวเตอร์ ประกอบการ ออกแบบ	

อนุมัติ	

แบบแสดง	
	งานติดตั้งฝ้าเพดาน

มาตราส่วน	1 : 250
-----------	---------

วันที่	
แผ่นที่/รวม	



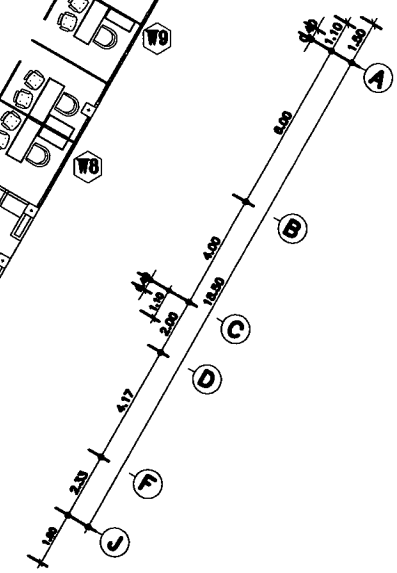
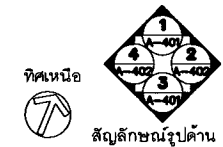
## รายการประกอบแบบ

งานติดตั้งมู่ลี่อลูมิเนียมแนวตั้ง

ชั้นที่ 1	ชั้นที่ 2
1 มู่ลี่อลูมิเนียมแนวตั้ง ชนิดใบกว้าง 89 มม.	W1 มู่ลี่อลูมิเนียมแนวตั้ง ชนิดใบกว้าง 89 มม. ขนาด 1.65x1.85 ม.
2 มู่ลี่อลูมิเนียมแนวตั้ง ชนิดใบกว้าง 89 มม.	W2 มู่ลี่อลูมิเนียมแนวตั้ง ชนิดใบกว้าง 89 มม. ขนาด 0.70x2.05 ม.
W1 มู่ลี่อลูมิเนียมแนวตั้ง ชนิดใบกว้าง 89 มม. ขนาด 1.65x1.85 ม.	W3 มู่ลี่อลูมิเนียมแนวตั้ง ชนิดใบกว้าง 89 มม. ขนาด 3.60x1.85 ม.
W2 มู่ลี่อลูมิเนียมแนวตั้ง ชนิดใบกว้าง 89 มม. ขนาด 0.70x2.05 ม.	W10 มู่ลี่อลูมิเนียมแนวตั้ง ชนิดใบกว้าง 89 มม. ขนาด 1.825x0.60 ม.
W3 มู่ลี่อลูมิเนียมแนวตั้ง ชนิดใบกว้าง 89 มม. ขนาด 3.60x1.85 ม.	W11 มู่ลี่อลูมิเนียมแนวตั้ง ชนิดใบกว้าง 89 มม. ขนาด 3.60x0.60 ม.
W8 มู่ลี่อลูมิเนียมแนวตั้ง ชนิดใบกว้าง 89 มม. ขนาด 3.60x0.60 ม.	W12 มู่ลี่อลูมิเนียมแนวตั้ง ชนิดใบกว้าง 89 มม. ขนาด 0.50x2.05 ม.
W9 มู่ลี่อลูมิเนียมแนวตั้ง ชนิดใบกว้าง 89 มม. ขนาด 5.38x0.60 ม.	W13 มู่ลี่อลูมิเนียมแนวตั้ง ชนิดใบกว้าง 89 มม. ขนาด 1.00x2.05 ม.

## แปลนพื้นที่ 1.

มาตราส่วน 1 : 125





มหาวิทยาลัยราชภัฏเชียงใหม่  
 กองอาคารสถานที่  
 202 ถนนช้างเผือก ตำบลช้างเผือก  
 อำเภอเมือง จังหวัดเชียงใหม่ 50300  
 โทร. 053-885357-8

เจ้าของ  
 มหาวิทยาลัยราชภัฏเชียงใหม่

โครงการ  
 ต่อเติมห้องพักอาจารย์คณะครุศาสตร์

สถานที่ก่อสร้าง  
 พื้นที่ระดม

สถาปนิก

วิศวกรโครงสร้าง

วิศวกรไฟฟ้า

วิศวกรสุขาภิบาล

คอมพิวเตอร์  
 ประกอบการ  
 ออกแบบ

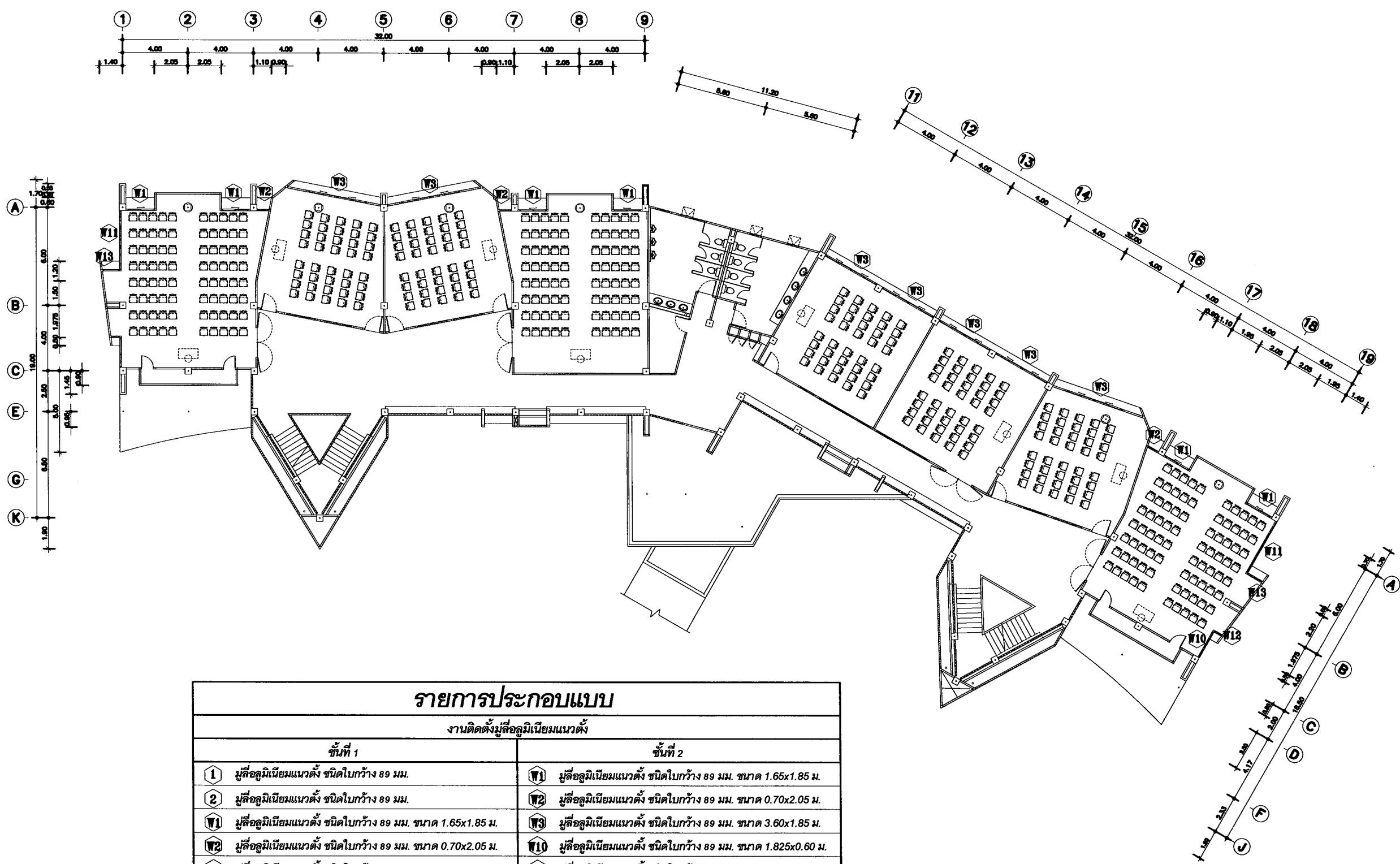
อนุมัติ

แบบแสดง  
 งานติดตั้งฝ้าเพดาน

มาตราส่วน 1 : 250

วันที่

แผ่นที่รวม

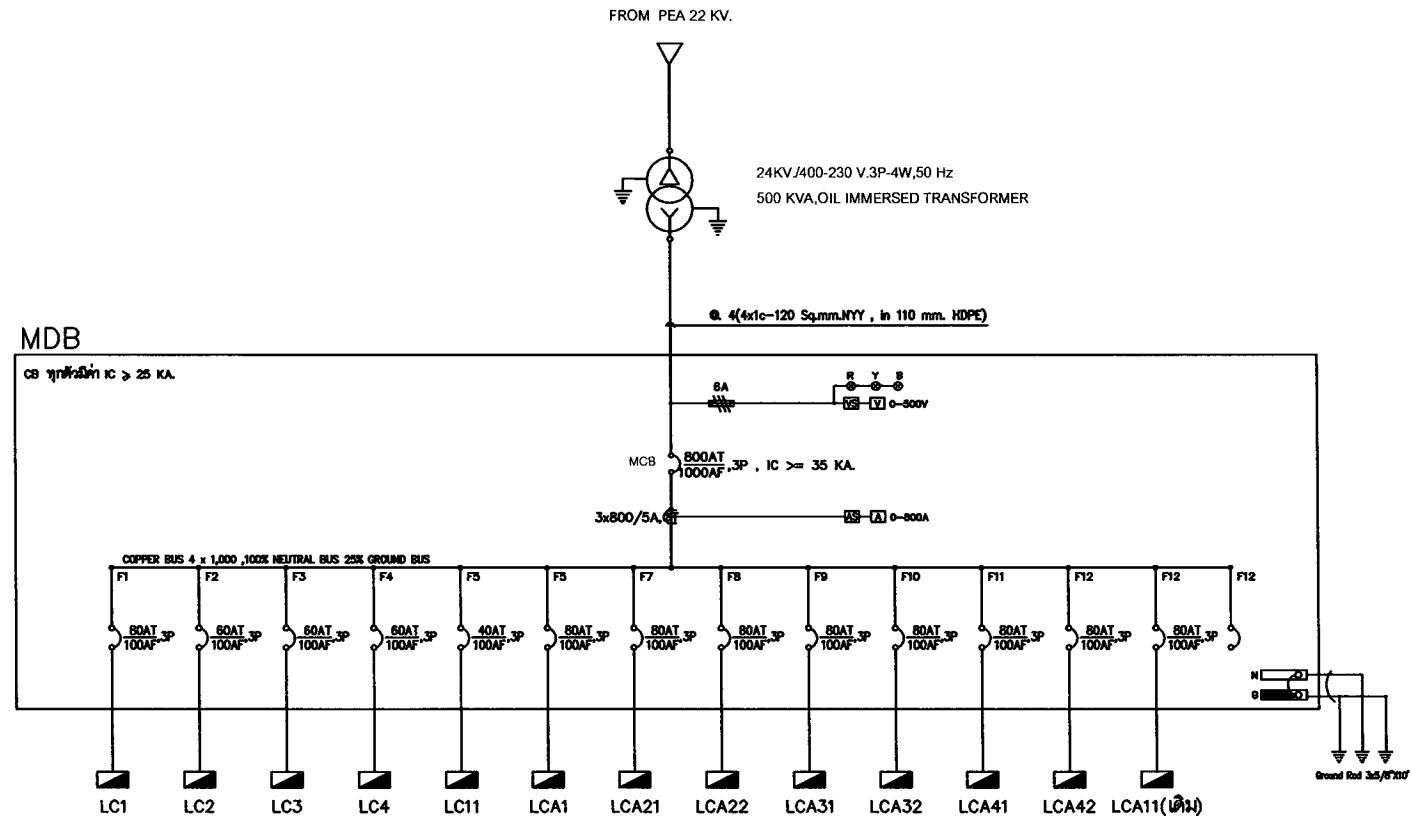


รายการประกอบแบบ	
งานติดตั้งมู่ลี่อลูมิเนียมแนวตั้ง	
ชั้นที่ 1	ชั้นที่ 2
① มู่ลี่อลูมิเนียมแนวตั้ง ชนิดใบกว้าง 89 มม.	พ1 มู่ลี่อลูมิเนียมแนวตั้ง ชนิดใบกว้าง 89 มม. ขนาด 1.65x1.85 ม.
② มู่ลี่อลูมิเนียมแนวตั้ง ชนิดใบกว้าง 89 มม.	พ2 มู่ลี่อลูมิเนียมแนวตั้ง ชนิดใบกว้าง 89 มม. ขนาด 0.70x2.05 ม.
พ1 มู่ลี่อลูมิเนียมแนวตั้ง ชนิดใบกว้าง 89 มม. ขนาด 1.65x1.85 ม.	พ3 มู่ลี่อลูมิเนียมแนวตั้ง ชนิดใบกว้าง 89 มม. ขนาด 3.60x1.85 ม.
พ2 มู่ลี่อลูมิเนียมแนวตั้ง ชนิดใบกว้าง 89 มม. ขนาด 0.70x2.05 ม.	พ10 มู่ลี่อลูมิเนียมแนวตั้ง ชนิดใบกว้าง 89 มม. ขนาด 1.825x0.60 ม.
พ3 มู่ลี่อลูมิเนียมแนวตั้ง ชนิดใบกว้าง 89 มม. ขนาด 3.60x1.85 ม.	พ11 มู่ลี่อลูมิเนียมแนวตั้ง ชนิดใบกว้าง 89 มม. ขนาด 3.60x0.60 ม.
พ6 มู่ลี่อลูมิเนียมแนวตั้ง ชนิดใบกว้าง 89 มม. ขนาด 3.60x0.60 ม.	พ12 มู่ลี่อลูมิเนียมแนวตั้ง ชนิดใบกว้าง 89 มม. ขนาด 0.50x2.05 ม.
พ9 มู่ลี่อลูมิเนียมแนวตั้ง ชนิดใบกว้าง 89 มม. ขนาด 5.38x0.60 ม.	พ13 มู่ลี่อลูมิเนียมแนวตั้ง ชนิดใบกว้าง 89 มม. ขนาด 1.00x2.05 ม.

แปลนพื้นที่ 2.  
 มาตรฐาน 1 : 125



ทิศเหนือ  
 สัญลักษณ์รูปด้าน




SINGLE LINE DIAGRAM

PANELBOARD LOAD SCHEDULE									
PANEL NO. : LCA11		LOCATION : ห้องไฟฟ้า ชั้น 1							
CAPACITY : 30		MOUNTING : SURFACE							
CONNECTED TO : MDB		IC : > 6 KA, At 240/415 V.							
CKT. NO.	DESCRIPTION	CONNECTED LOAD (VA)			BRANCH CB			WIRE	
		MA	MB	MC	POLE	AT	AF	SIZE (Sq.mm.)	TYPE
1									
3	CDU-1-08				3	16	50	4/1.5	THW
5									
7									
9	CDU-1-09				3	16	50	4/1.5	THW
11									
13									
15	CDU-1-10				3	16	50	4/1.5	THW
17									
19									
21	CDU-1-011				3	16	50	4/1.5	THW
23									
25									
27									
29									
2									
4	CDU-1-12				3	16	50	4/1.5	THW
6									
8									
10	CDU-1-13				3	16	50	4/1.5	THW
12									
14									
16	CDU-1-14				3	20	50	4/1.5	THW
18									
20									
22	CDU-1-15				3	20	50	4/1.5	THW
24									
26									
28									
30									
AT 1.0 COINCIDENCE FACTOR					MAIN CIRCUIT BREAKER			MAIN FEEDER	
TOTAL CONNECTED LOAD					80AT/100AF, 3P			4x35/10 Sq.mm THW. Wire Way.	

รายการประกอบ	
สัญลักษณ์	รายละเอียด
	CONDENSING UNIT
	EVAPORATOR COILS
	SAFETY SWITCH 3p 30A

รายการประกอบวัสดุอุปกรณ์	
CABLE AND WIRE	BANGKOK CABLE, THAI YAZAKI, PHELPS DODGE, MCI
CONDUIT	CLIPSAL, HACO, SCC,
LOW VOLTAGE SWITCH GEAR	TICINO, SCHNEIDER, ABB, EATON
LOAD CENTER	TICINO, SCHNEIDER, ABB, EATON



มหาวิทยาลัยราชภัฏเชียงใหม่  
กองอาคารสถานที่  
202 ถนนช้างเมือก ตำบลช้างเมือก  
อำเภอเมือง จังหวัดเชียงใหม่ 50300  
โทร. 053-885357-8

เจ้าของ : มหาวิทยาลัยราชภัฏเชียงใหม่

โครงการ : ต่อเติมห้องพักอาจารย์คณะครุศาสตร์

สถานที่ก่อสร้าง : พื้นที่ระยอง

สถาปนิก : \_\_\_\_\_

วิศวกรโครงสร้าง : \_\_\_\_\_

วิศวกรไฟฟ้า : \_\_\_\_\_

วิศวกรสุขาภิบาล : \_\_\_\_\_

คอมพิวเตอร์ประกอบการออกแบบ : ภาณุพงศ์ พันยศช

อนุมัติ : \_\_\_\_\_

แบบแสดง : แปลนปรับปรุงระบบปรับอากาศอาคาร C

มาตราส่วน : 1 : 125


วันที่ : \_\_\_\_\_

แผ่นที่/รวม : \_\_\_\_\_

PANELBOARD LOAD SCHEDULE									
PANEL NO. : LCA1		LOCATION : ห้องไฟฟ้า ชั้น 1							
CAPACITY : 30		MOUNTING : SURFACE							
CONNECTED TO : MDB		IC : > 6 KA, At 240/415 V.							
CKT. NO.	DESCRIPTION	CONNECTED LOAD (VA)			BRANCH CB			WIRE	
		#A	#B	#C	POLE	AT	AF	SIZE (Sqmm.)	TYPE
1									
3	CDU-1-01				3	20	50	4/1.5	THW
5									
7									
9	CDU-1-02				3	20	50	4/1.5	THW
11									
13									
15	CDU-1-03				3	16	50	4/1.5	THW
17									
19									
21	CDU-1-04				3	16	50	4/1.5	THW
23									
25									
27					3	16	50	4/1.5	THW
29									
2									
4	CDU-1-05				3	16	50	4/1.5	THW
6									
8									
10	CDU-1-06				3	20	50	4/1.5	THW
12									
14									
16	CDU-1-07				3	20	50	4/1.5	THW
18									
20									
22					3	10	50	2.5/1.5	THW
24									
26									
28					3	10	50	2.5/1.5	THW
30									
AT 1.0 COINCIDENCE FACTOR					MAIN CIRCUIT BREAKER			MAIN FEEDER	
TOTAL CONNECTED LOAD					80AT/100AF,3P			4x35/10 Sqmm THW. 2" EMT.	

PANELBOARD LOAD SCHEDULE									
PANEL NO. : LCA21		LOCATION : ห้องไฟฟ้า ชั้น 2,3,4							
CAPACITY : 30		MOUNTING : SURFACE							
CONNECTED TO : MDB		IC : > 6 KA, At 240/415 V.							
CKT. NO.	DESCRIPTION	CONNECTED LOAD (VA)			BRANCH CB			WIRE	
		#A	#B	#C	POLE	AT	AF	SIZE (Sqmm.)	TYPE
1									
3	CDU-2-01				3	20	50	4/1.5	THW
5									
7									
9	CDU-2-02				3	20	50	4/1.5	THW
11									
13									
15	CDU-2-03				3	16	50	4/1.5	THW
17									
19									
21	CDU-2-04				3	16	50	4/1.5	THW
23									
25									
27					3	16	50	4/1.5	THW
29									
2									
4	CDU-2-05				3	16	50	4/1.5	THW
6									
8									
10	CDU-2-06				3	20	50	4/1.5	THW
12									
14									
16	CDU-2-07				3	16	50	4/1.5	THW
18									
20									
22	CDU-2-08				3	16	50	4/1.5	THW
24									
26									
28									
30									
AT 1.0 COINCIDENCE FACTOR					MAIN CIRCUIT BREAKER			MAIN FEEDER	
TOTAL CONNECTED LOAD					80AT/100AF,3P			4x35/10 Sqmm THW. 2" EMT.	

PANELBOARD LOAD SCHEDULE									
PANEL NO. : LCA22		LOCATION : ห้องไฟฟ้า ชั้น 1							
CAPACITY : 30		MOUNTING : SURFACE							
CONNECTED TO : MDB		IC : > 6 KA, At 240/415 V.							
CKT. NO.	DESCRIPTION	CONNECTED LOAD (VA)			BRANCH CB			WIRE	
		#A	#B	#C	POLE	AT	AF	SIZE (Sqmm.)	TYPE
1									
3	CDU-1-09				3	16	50	4/1.5	THW
5									
7									
9	CDU-1-10				3	16	50	4/1.5	THW
11									
13									
15	CDU-1-11				3	16	50	4/1.5	THW
17									
19									
21	CDU-1-012				3	16	50	4/1.5	THW
23									
25									
27									
29									
2									
4	CDU-1-13				3	16	50	4/1.5	THW
6									
8									
10	CDU-1-14				3	16	50	4/1.5	THW
12									
14									
16	CDU-1-15				3	20	50	4/1.5	THW
18									
20									
22	CDU-1-16				3	20	50	4/1.5	THW
24									
26									
28									
30									
AT 1.0 COINCIDENCE FACTOR					MAIN CIRCUIT BREAKER			MAIN FEEDER	
TOTAL CONNECTED LOAD					80AT/100AF,3P			4x35/10 Sqmm THW. Wire Way.	

	
<b>มหาวิทยาลัยราชภัฏเชียงใหม่</b> กองอาคารสถานที่ 202 ถนนช้างเผือก ตำบลช้างเผือก อำเภอเมือง จังหวัดเชียงใหม่ 50300 โทร. 053-885357-8	
เจ้าของ	มหาวิทยาลัยราชภัฏเชียงใหม่
โครงการ	ต่อเติมห้องพักอาจารย์คณะครุศาสตร์
สถานที่ก่อสร้าง	พื้นที่ระยอง
สถาปนิก	
วิศวกรโครงสร้าง	
วิศวกรไฟฟ้า	
วิศวกรสุขาภิบาล	
คอมพิวเตอร์ ประกอบการ ออกแบบ	ภาณุพงศ์ พื้นผยสูง
อนุมัติ	
แบบแสดง	
แปลนปรับปรุงระบบปรับอากาศอาคาร C	
มาตราส่วน	1 : 125
วันที่	
แผ่นที่/รวม	





มหาวิทยาลัยราชภัฏเชียงใหม่  
 กองอาคารสถานที่  
 202 ถนนช้างเผือก ตำบลช้างเผือก  
 อำเภอเมือง จังหวัดเชียงใหม่ 50300  
 โทร. 053-885357-8

เจ้าของ  
 มหาวิทยาลัยราชภัฏเชียงใหม่

โครงการ  
 ปรับปรุงอาคารสำนักงานคณะครุศาสตร์

สถานที่ก่อสร้าง  
 พื้นที่สะดวก

สถาปนิก	

วิศวกรโครงสร้าง	

วิศวกรไฟฟ้า	
-------------	--

วิศวกรสุขาภิบาล	
-----------------	--

คอมพิวเตอร์ ประกอบกร ออกแบบ	ภาณุพงศ์ พันธุ์ผาสง
-----------------------------------	---------------------

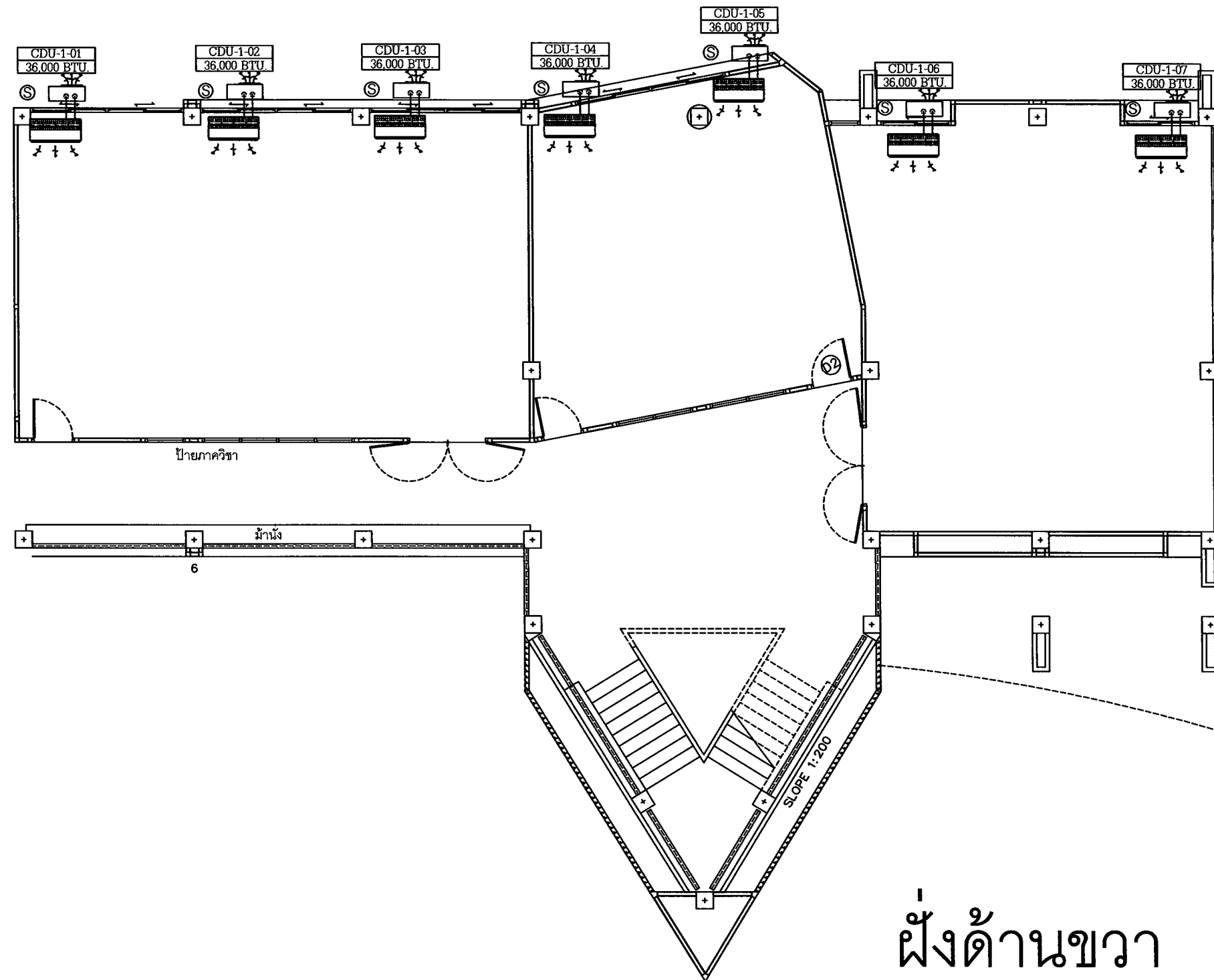
อนุมัติ	
---------	--

แบบแสดง	
---------	--

มาตรฐาน	1 : 125
---------	---------

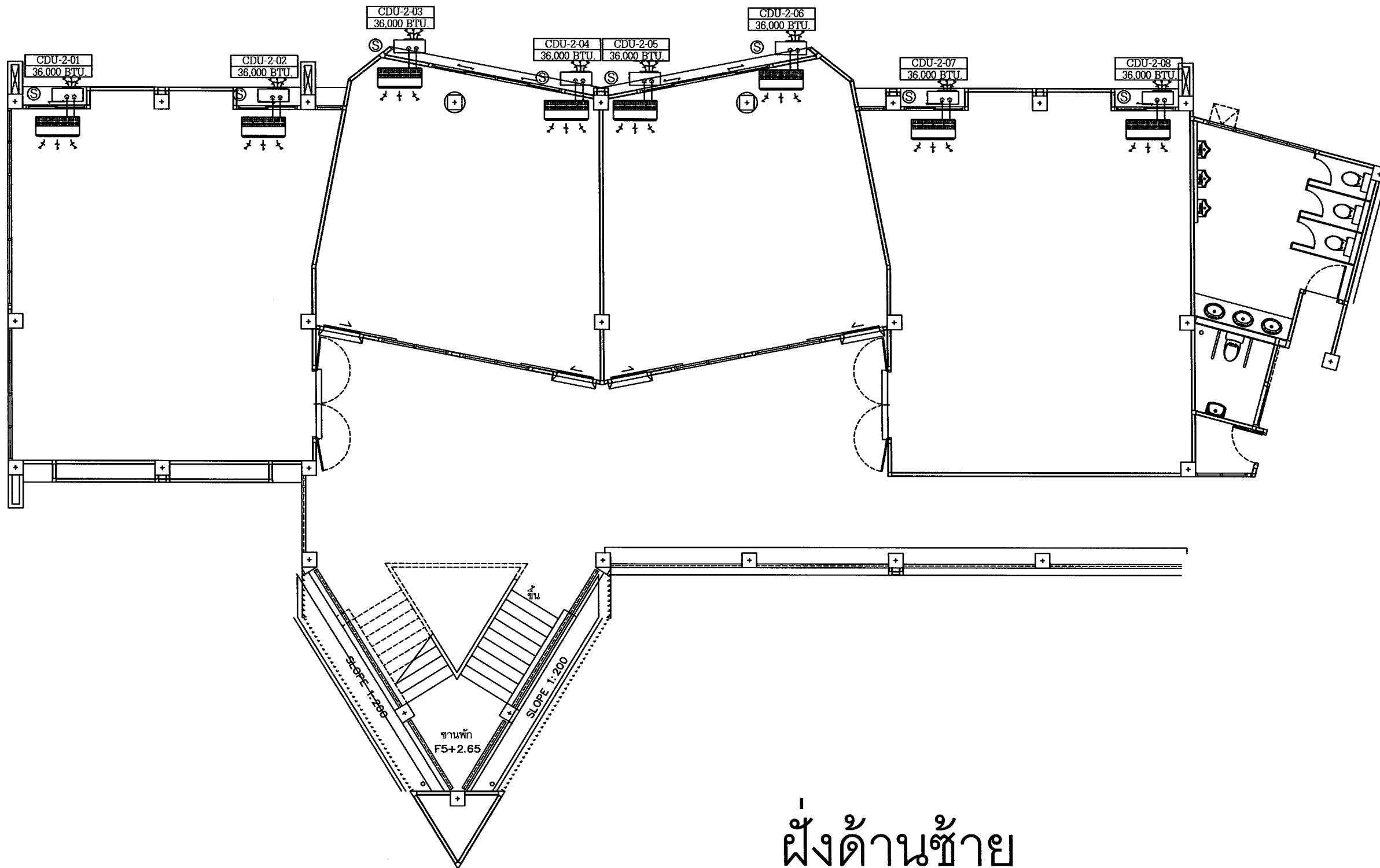
วันที่	
--------	--

แผ่นที่/รวม	
-------------	--



# ฝั่งด้านขวา

แปลนติดตั้งระบบปรับอากาศอาคาร C ชั้นที่ 1  
 มาตรฐาน 1 : 100



# ผังด้านซ้าย

แปลนติดตั้งระบบปรับอากาศอาคาร C ชั้นที่ 2

มาตราส่วน

1 : 100



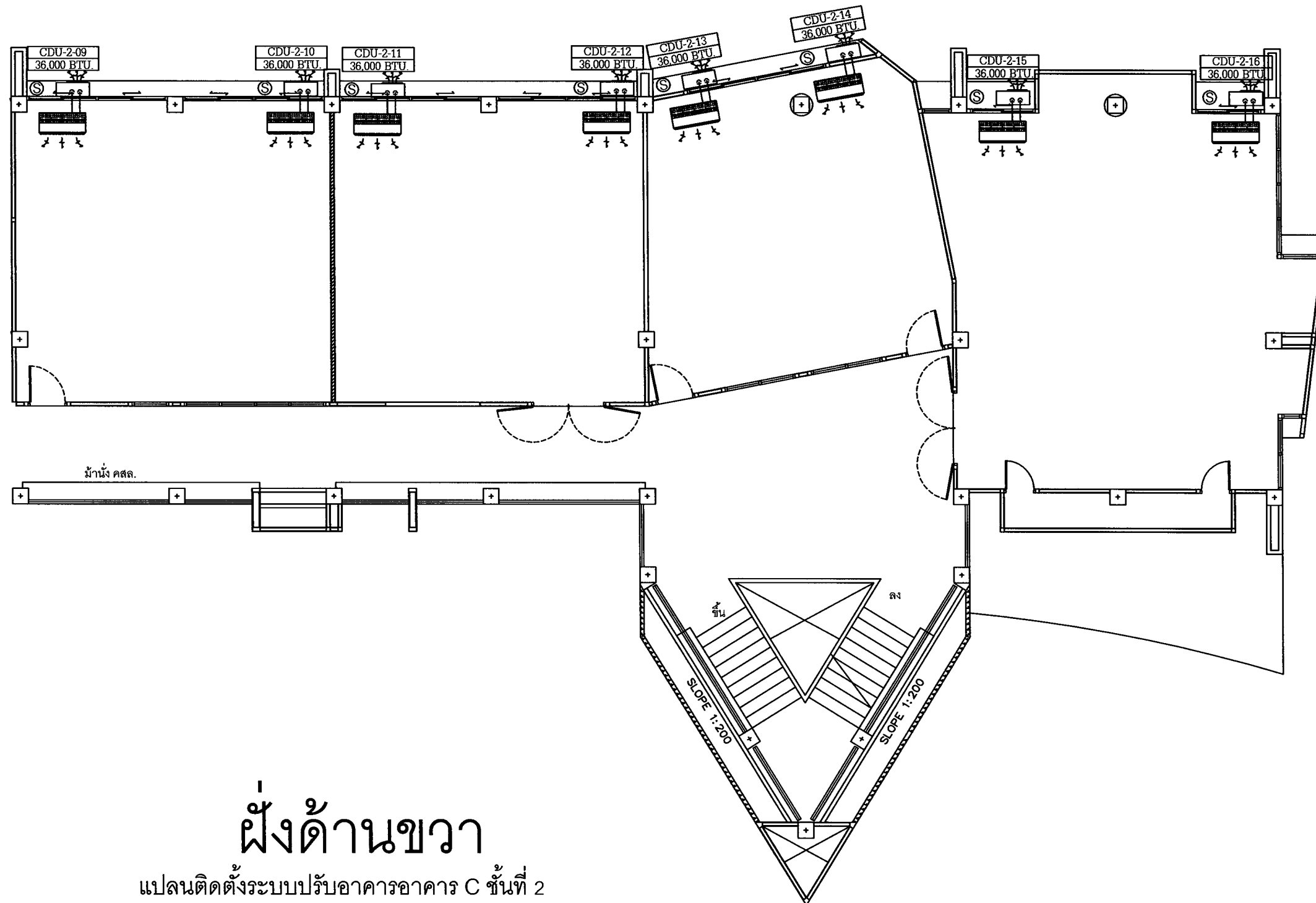
มหาวิทยาลัยราชภัฏเชียงใหม่  
 กองอาคารสถานที่  
 202 ถนนช้างเผือก ตำบลช้างเผือก  
 อำเภอเมือง จังหวัดเชียงใหม่ 50300  
 โทร. 053-885357-8

เจ้าของ  
 มหาวิทยาลัยราชภัฏเชียงใหม่

โครงการ  
 กั้นห้องบริเวณโถงชั้นที่ 1

สถานที่ก่อสร้าง  
 อาคารโรงเรียนสาธิต

สถาปนิก	
วิศวกรโครงสร้าง	
วิศวกรไฟฟ้า	
วิศวกรสุขาภิบาล	
คอมพิวเตอร์ ประกอบกร ออกแบบ	ภานุพงศ์ พันผาสุข
อนุมัติ	
แบบแสดง	
มาตราส่วน	1 : 100
วันที่	
แผ่นที่/รวม	



# ฝั่งด้านขวา

แปลนติดตั้งระบบปรับอากาศอาคาร C ชั้นที่ 2

มาตราส่วน

1 : 100



มหาวิทยาลัยราชภัฏเชียงใหม่  
 กองอาคารสถานที่  
 202 ถนนช้างเมือก ตำบลช้างเมือก  
 อำเภอเมือง จังหวัดเชียงใหม่ 50300  
 โทร. 053-885357-8

เจ้าของ	มหาวิทยาลัยราชภัฏเชียงใหม่
โครงการ	ต่อเติมห้องพักอาจารย์คณะครุศาสตร์
สถานที่ก่อสร้าง	พื้นที่สละวง
สถาปนิก	
วิศวกรโครงสร้าง	
วิศวกรไฟฟ้า	
วิศวกรสุขาภิบาล	
คอมพิวเตอร์ ประกอบการ ออกแบบ	ภาณุพงศ์ พื้นขาว
อนุมัติ	
แบบแสดง	
มาตราส่วน	1 : 125
วันที่	
แผ่นที่/รวม	